

建築学生が学ぶ「構造力学」 図解集

2020年08月 vol.001

本書の無断複写・複製・転載は固く禁じます。また第三者に対して譲渡・貸与等を行うことは、有償・無償に関わらず固く禁じます。

(c) 2020 sometimes study All Rights Reserved.

もくじ

あ	P.1	は	P.55
い	P.5	ひ	P.60
う	P.6	ふ	P.62
え	P.8	へ	P.66
お	P.10	ほ	P.68
か	P.12	ま	P.68
き	P.17	み	P.70
く	P.19	む	P.70
け	P.20	め	P.70
こ	P.21	も	P.71
さ	P.24	や	P.72
し	P.26	ゆ	P.72
す	P.31	よ	P.73
せ	P.34		
そ	P.37		
た	P.39	ら	P.75
ち	P.45	り	P.75
つ	P.47	る	P.75
て	P.48	れ	P.75
と	P.50	ろ	P.76
な	P.52	わ	P.76
に	P.53		
ぬ	P.53		
ね	P.54		
の	P.54		

用語一覧

あ	い	う	え	お
アーチ構造	異種基礎	上降伏点	エキスパンション ジョイント	オイラー座屈
アイランド工法	板厚方向	ウェブ	江戸間	応力
あき重ね継手	一軸圧縮試験	薄板	エレクションピース	応力度
圧延マーク	一軸対称断面	内法	円周	応力ひずみ線図
圧延	一次振動モード	内法高	鉛直	大壁
圧壊	一面摩擦	打込み杭工法	鉛直荷重	大梁
圧縮	一様伸び	埋め込み杭工法	鉛直距離	大引
圧縮鉄筋	異方性	埋込み柱脚	エンドタブ	オープンカット工法
圧縮応力	いも継手	埋戻し	円の直径	置きスラブ
圧縮縁応力	入り隅	裏当て金	円の半径	押出成形セメント板
圧接の流れ		上端		帯筋
圧接の規定		上履筋		親杭
圧接の規定		打ち込み時間		
圧力球根				
圧密				
圧密降伏応力				
あばら筋				
アングル				
あと施工アンカー				
安息角				
アンカーボルト				
アンダーカット				
アンダーピニング工法				

か	き	く	け	こ
外径	木表	杭	径厚比	格子梁
開口周比	基礎底	杭芯	ケーブル構造	構造階高
開口部	基礎スラブ	杭基礎	弦材	剛床
開口補強筋	逆梁	杭頭		剛接合
開先	基礎伏図	偶力		勾配
階数	境界梁	管柱		剛体
階高	強軸	繰り返し応力		降伏点
外端	共振	クリアランス		合力
開端杭	強度抵抗型	クレーター		高力ボルト のゲージ
階段の蹴上げ	局部座屈	群杭		骨材
外壁	橋梁			固定支持
外力	切土			固定荷重
拡底杭	切梁			固定端モーメント
架構				小梁
風荷重				小屋束
荷重				コンクリート スラブ
ガセットプレート				コンクリート の目地
架台				クリープ
片持ち階段				混構造
片持ちスラブ				
片持ち梁				
かぶり				
壁式ラーメン構造				
壁芯				
壁梁				
釜場				
臥梁				
完全弾塑性体				
側桁階段				
完全溶込み溶接				

さ	し	す	せ	そ
材軸	軸方向力	垂直	脆性破壊	層
細骨材	軸ひずみ度	垂直応力	正加力	層間変位
最小縁端距離	自重	垂直ひずみ度	静定構造物	添え板
細粒分	支圧接合	水平投影面積	静定トラス	塑性ひずみ
最小かぶり厚さ	支持層	水平ブレース	静定梁	側圧
再生骨材	地震力	スカラップ	静定ラーメン	即時沈下
座金	下降伏点	筋交い	正曲げ	塑性ヒンジ
座屈	下馬琴	図心	せき板	袖壁
座屈長さ	質点	スチフナー	設計かぶり厚さ	外法
ササラ	支点	捨て型枠	積載荷重	粗粒分
作用線	支点間距離	捨てコンクリート	節点	
作用力	締固め	砂	接合部・接合方法	
三軸圧縮試験	地盤改良	スパイラル筋	折板	
残留応力	弱軸	スパン	折板構造	
3 ヒンジラーメン	地山自立掘削工法	スペーサー	セパレーター	
残留ひずみ	集中荷重	隅肉溶接	セメントペースト	
	充腹形	隅柱	背割り	
	主筋	スラッジ水	全塑性モーメント	
	純曲げ	スラブ	せん断応力	
	小径	スラブ配筋	せん断破壊	
	ショートビート	スランプ試験	せん断ひずみ	
	上部構造	スリーブ	せん断ひび割れ	
	示力図		せん断補強筋	
	真壁		先端支持力杭	
	シングル配筋			
	心材			
	心去り材			
	心持ち材			
	靱性			

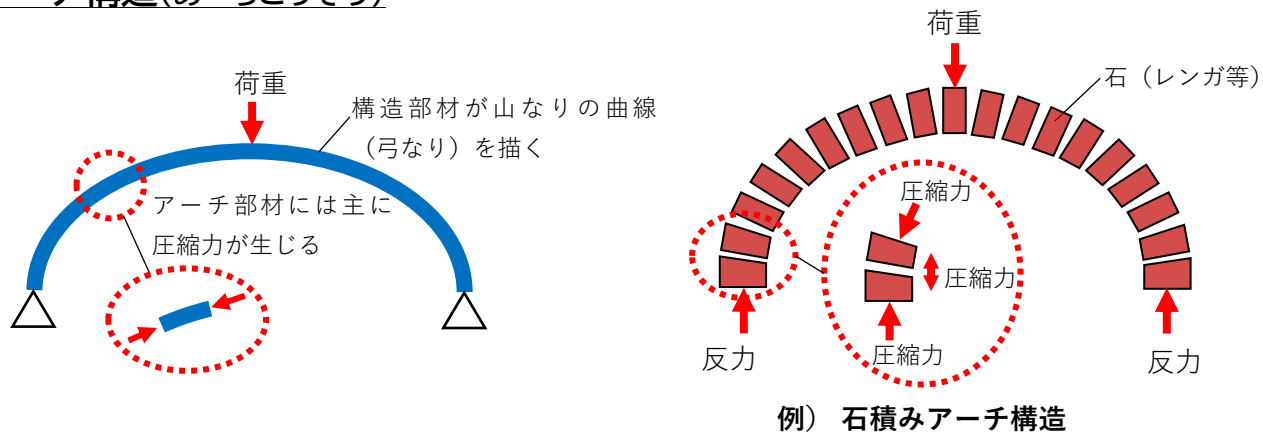
た	ち	つ	て	と
ターンバックル	地階	突合せ溶接	ディープエル工法	土圧
耐火被覆	地中梁	釣り合い	定着	塔状比
耐圧版	置換工法	継手	定着版	等脚隅肉
耐震スリット	地耐力	吊り構造	底版	凍結深度
耐震壁・耐力壁	千鳥配筋		出隅	到達モーメント
ダイヤフラム	柱脚		鉄筋コン クリート柱	胴縁
体積	地反力		鉄筋重心位置	等分布荷重
耐風梁	中立軸		鉄筋のあき	通し柱
ダブルナット	張弦梁構造		鉄筋の記号	通り芯・通り符号
ダイレイタンシー	長期荷重		鉄骨ブレース	独立木曾
立ち上がり	張力		鉄筋のフック	床付け
ダブル配筋	張力構造		天端	土台
高止まり	直接基礎		転圧	土留め
垂木			転倒	トラス構造
垂れ壁				トルシア型 高力ボルト
たわみ				
たわみ角				
たわみ曲線				
単位体積				
単純支持				
短期荷重				
短杭				
弾性状態				
弾塑性				
弾性ひずみ				
短柱				
断面				
断面形状				
断面欠損				
断面力図				
断面力図				

な	に	ぬ	ね	の
内径	二重スラブ	布基礎	根入れ深さ	のど厚
内端	2段筋		根入れ深さ	伸び
中子筋			根切り	ノンスカラップ
長手方向			ネガティブ フリクション	法面
中柱			ねじりモーメント	
長柱			ネジのピッチ	
ナット			根太	
			根巻き高さ	
			根巻き柱脚	
			粘性土	

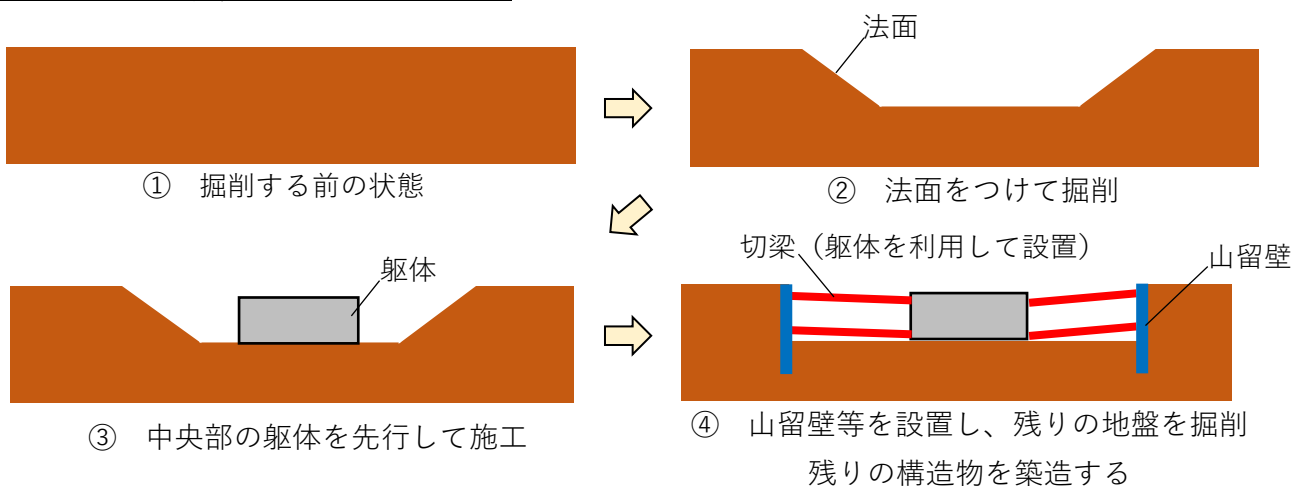
は	ひ	ふ	へ	ほ
配力筋	ピース	不安定構造物	平行弦トラス	方づえ
はかま筋	火打ち	フィラープレート	併用継手	
柱・梁	ヒービング	フーチング	ベースプレート	
柱型	久	風圧力	ベース筋	
柱芯	歪	ふかし	変位	
柱付壁	ピタゴラスの定理	複筋	辺材	
柱底均しモルタル	ピッチ	部材リスト	ベタ基礎	
肌すき	非線形	伏図	偏心	
柱梁接合部	ピット	腐食代	偏心基礎	
幅圧比	引張	不等辺山形鋼	偏心距離	
幅止め筋	引張応力	フックの法則	偏心モーメント	
腹起し	引張材	不静定構造物	ベンチマーク	
腹筋	引張強さ	不静定梁		
パラベット	標準水中養生	不同沈下		
梁下	表層改良	部分溶け込み溶接		
梁型	ビルド h 鋼	踏面		
梁せい	比例限度	フラットデッキ		
梁間	ピロティ形式	フラットスラブ		
反曲点		フランジ		
反力		フレア溶接		
パンチングシャー		ブレース構造		
半剛接合				
ハンチ				

ま	み	む	め	も
曲げ応力	溝形鋼	無筋コンクリート	面外方向	モーメント
曲げ材		むくり	面内方向	母屋
曲げ剛性		無柱空間	面構造	盛土
曲げひび割れ			目地	
摩擦杭				
摩擦接合				
増し打ち				
丸鋼				
まわし溶接				
間柱				
や	ゆ	よ	わ	ローマ字
屋根勾配	床束	容積	ワッシャー	CT形鋼
山形断面	床伏図	溶接欠陥	割栗石	
山留め		溶接姿勢		
山形鋼		溶接継目		
ヤング係数		溶接部の脚長		
		擁壁		
		横桁		
		横座屈		
		余長		
ら	り	る	れ	ろ
ラーメン構造	リップ溝形鋼	ルート間隔	連続基礎	露出柱脚
ライズ	両端固定梁		連続支持	
立体トラス				

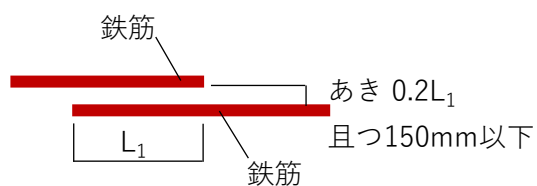
アーチ構造(あーちこうぞう)



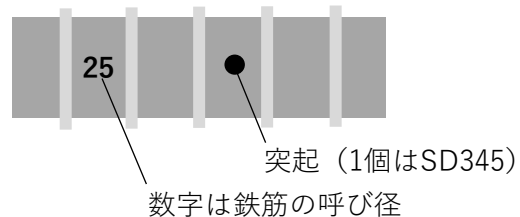
アイランド工法(あいらんどこうほう)



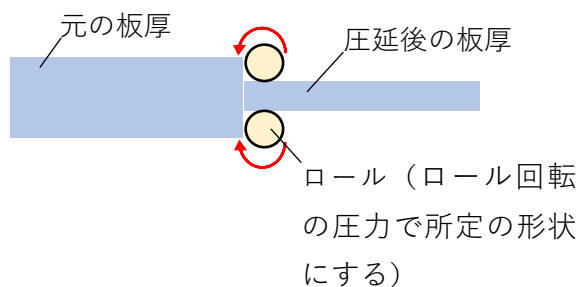
あき重ね継手(あきかさねつぎて)



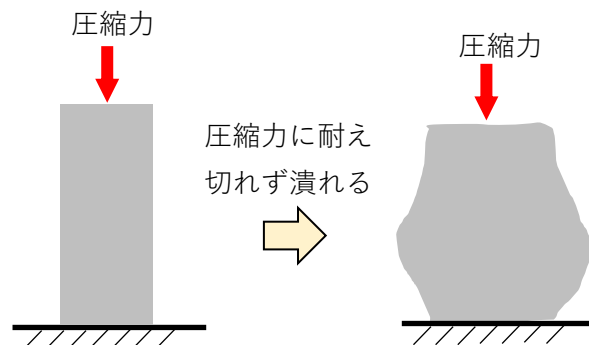
圧延マーク(あつえんまーく)



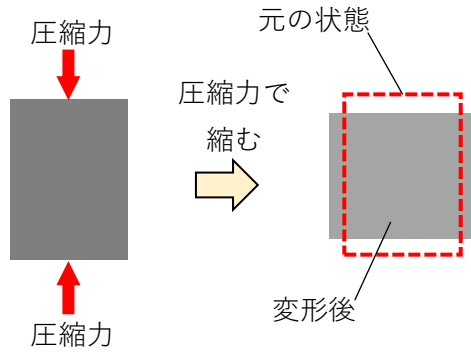
圧延(あつえん)



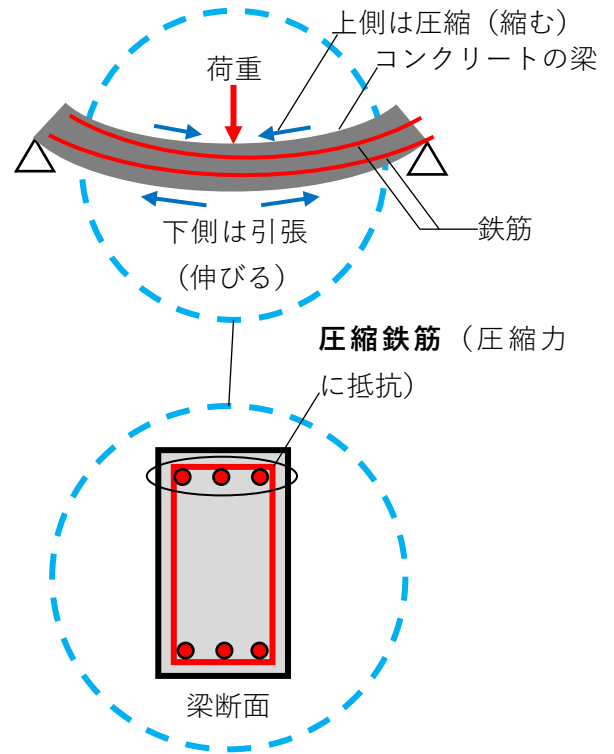
圧壊(あつかい)



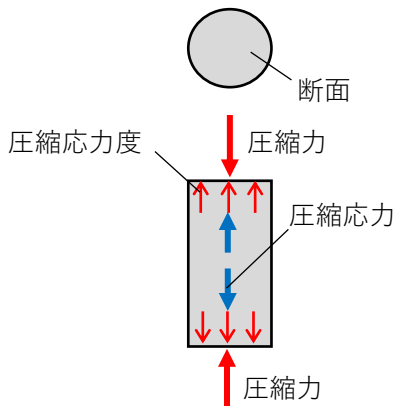
圧縮(あしゅく)



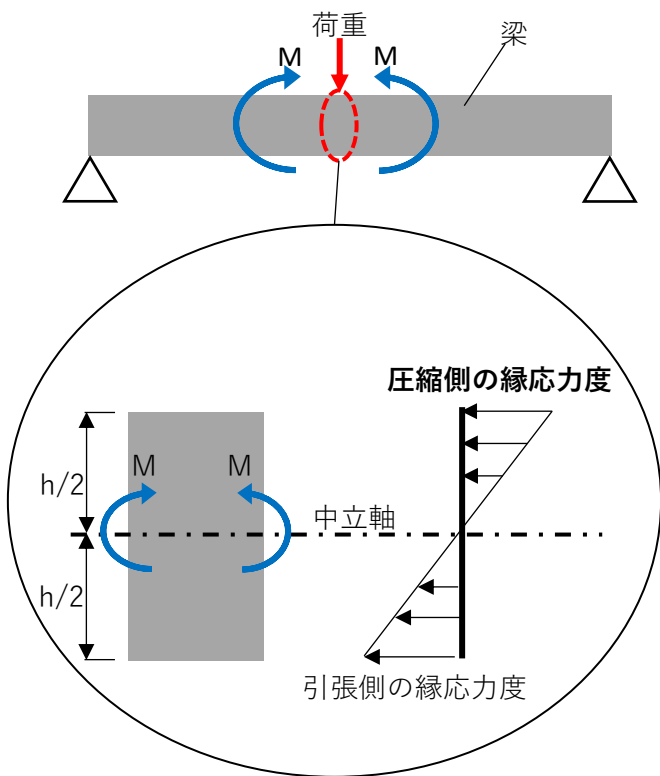
圧縮鉄筋(あしゅくてつきん)



圧縮応力(あしゅくおうりょく)



圧縮縁応力(あしゅくふちおうりょく)



圧接(あせつ)【圧接の流れ】

